

KOSTENGÜNSTIGE HIGHSPEED-INTERNETVERBINDUNG FÜR MOBILE NUTZER

Die Verbreitung des Internet eröffnet neue Möglichkeiten für Geschäftsreisende. Heutzutage ist der mobile Nutzer auf einen nahtlosen und komfortablen Breitbandzugriff auf wichtige Unternehmensanwendungen und Daten angewiesen, um beispielsweise eine Präsentation für eine anstehende Konferenz herunterzuladen oder eine umfangreiche Multimediadatei abzurufen.

Die Lösung für dieses Problem heißt iPass Global Broadband Roaming. iPass ist der erste globale Internet-Remotenzugangsanbieter auf dem Business-to-Business-Markt. Der iPass Global Broadband Roaming-Service wurde in Zusammenarbeit mit Cisco Systems entwickelt und bietet einen einfachen und sicheren Breitband-Remotenzugang über Funk und Festnetzverbindungen an Orten, an denen sich Reisende häufig aufhalten, wie etwa an Flughäfen oder in Hotels und Kongresszentren. Mithilfe von Breitband-Zugangsnetzen an diesen strategischen Standorten sorgt iPass Global Broadband Roaming für einen Internetanschluss mit kürzeren Ladezeiten und damit für eine höhere Produktivität der Geschäftsreisenden – und all das zu günstigeren Verbindungsgebühren. Und mehr noch, iPass Global Broadband Roaming wird an über 800 Standorten in den USA und weltweit verfügbar sein.

KÜRZERE LADEZEITEN

Typische Ladezeit einer 2-MB-Datei über **Breitbandverbindung**



41 Sekunden

Typische Ladezeit einer 2-MB-Datei über **Einwahlverbindung**



218 Sekunden

VORTEILE DES IPASS GLOBAL BROADBAND ROAMING

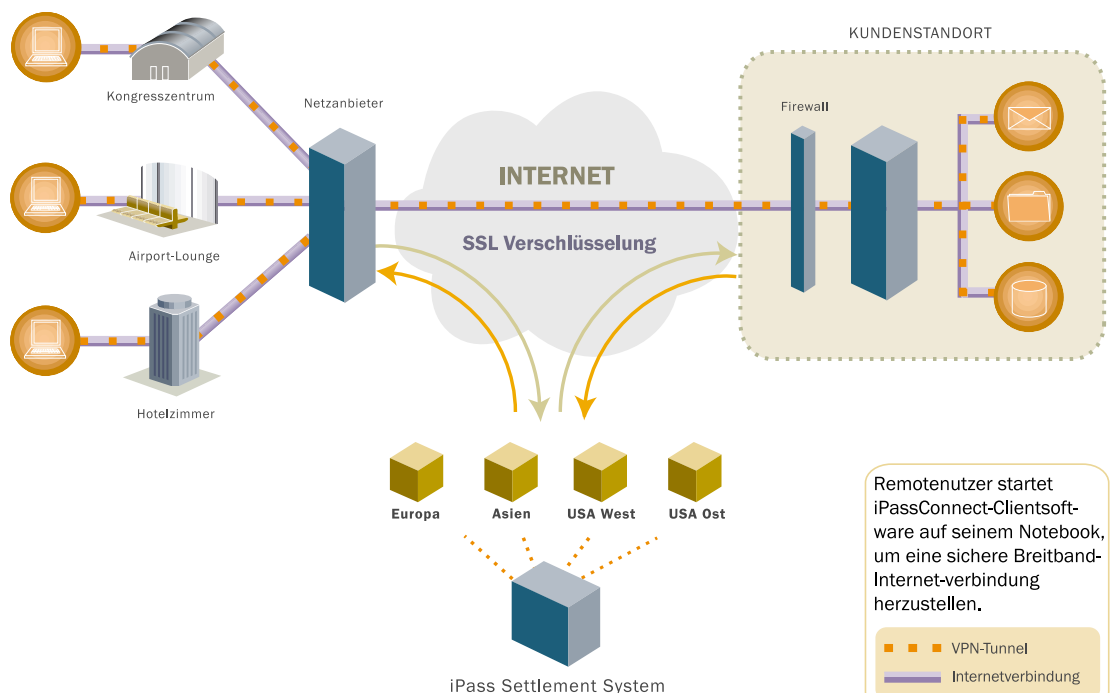
Kostengünstigere Verbindungen, optimierte Produktivität und ein höheres Maß an Komfort und Benutzerfreundlichkeit sind die wesentlichen Vorteile von iPass Global Broadband Roaming. iPass arbeitet mit mehreren Diensteanbietern auf der ganzen Welt zusammen und gibt bestehende Volumenrabatte in Form von günstigen Preisen an die Kunden weiter. Die Geschäftsreisenden können ihre Produktivität durch kürzere Ladezeiten verbessern und unter einer vertrauten, einheitlichen Benutzeroberfläche Breitband-, Einwahl- oder ISDN-Verbindungen herstellen. Sämtliche Verbindungen sind durch die bewährten Sicherheitsfunktionen des iPassConnect-Client geschützt.

VORTEILE

Optimierte Produktivität mit sicherem Breitband-Remotenzugang zum Internet an strategischen Standorten wie Flughäfen, Hotels und Kongresszentren

Kostengünstige Verbindungen durch Weitergabe der iPass-Volumenrabatte

Hohes Maß an Komfort und Benutzerfreundlichkeit dank der vertrauten Benutzeroberfläche



Remotenuutzer startet iPassConnect-Clientsoftware auf seinem Notebook, um eine sichere Breitband-Internetverbindung herzustellen.

--- VPN-Tunnel
— Internetverbindung



Neben einer optimierten Produktivität bietet iPass Global Broadband Roaming auch ein hohes Maß an Komfort – der Kunde erhält eine Rechnung, auf der die Gebühren für Breitband-, Analog- und ISDN-Remotenzugangsdienste zusammengefasst sind. iPass ist in allen Servicefragen der zentrale Ansprechpartner für den Nutzer, sodass dieser sich neben seinen Reisevorbereitungen nicht auch noch um den Remotezugang zu kümmern braucht. Darüber hinaus beinhaltet der iPass Global Broadband Roaming-Service in Form der integrierten Cisco VPN-Software sämtliche Remotezugangskomponenten, die für einen problemlosen und einheitlichen Verbindungsaufbau benötigt werden.

UNSERE PARTNER

In Zusammenarbeit mit dem führenden Netzwerkanbieter Cisco Systems setzt iPass Maßstäbe auf dem Breitband-Roaming-Markt. Darüber hinaus können wir dank unseren Geschäftsbeziehungen mit MobileStar, Intertouch, Nomad Networks und anderen führenden Breitbandanbietern noch weitere höchst innovative und umfassende globale Breitbandlösungen bereitstellen. iPass nutzt nur die besten Anbieter für unsere Einwahlservices und stellt die selben hohen Ansprüche auch im Hinblick auf unsere Breitbandservices.

VORAUSSETZUNGEN FÜR DEN BREITBANDSERVICE

Wenn Sie bereits iPass Corporate Access-Kunde sind, kommen Sie ganz einfach in den Genuss des iPass Global Broadband Roaming. Die Breitbandsoftware und die Standortliste werden automatisch an den iPassConnect-Client übertragen und der Breitbandservice in das iPassConnect-Telefonbuch aufgenommen. Neue Kunden erhalten beides zusammen mit ihrem Setup-Paket.

MINDESTVORAUSSETZUNGEN:

- Der Computer des Benutzers muss mit einer Funk- oder Festnetz-Interface-Karte oder einem Modem ausgestattet sein.
- Die iPassConnect-Clientsoftware muss installiert sein.
- Die Organisation des Kunden muss über ein aktives iPass-Kundenkonto verfügen.

Weitere Informationen erhalten Sie telefonisch unter der Rufnummer **+49-(0)89-54 55 81 20** oder auf der iPass-Website unter **www.ipass.com**.



iPass EMEA

D/A/CH

Dachauer Str.37/5.0G

D-80335 München

Tel.: +49 (0)89/54 55 81 20

Fax: +49 (0)89/54 55 83 33

www.ipass.com

iPass und das iPass Logo sind Marken von iPass Inc. Alle übrigen in diesem Dokument erwähnten Marken oder Servicemarken sind Eigentum der jeweiligen Rechtsinhaber.

The screenshot shows the iPassConnect Broadband Dialer software interface. It features a 'Location' section with dropdown menus for Country (USA), State or Province (California), and City (Redwood City, CA). Below this is a table of POPs (Points of Presence) for Redwood City, CA, with columns for City, Number, and Speed. The table lists three entries: (909) 888-2788, (909) 500-9888, and (909) 500-8294. Annotations point to various features: 'Bookmarks für häufig besuchte Standorte' points to the 'Bookmarks' tab; 'Optionales Firmenlogo' points to the 'Internet PASSPORT' logo; 'Ausgewählte Nummern der Reihe nach anwählen' points to the 'Phone Book' section; 'Vorwahlziffern für Amtsleitung, Anklopfen, Ferngespräch' points to the 'DialPrefixes' field; 'Medien- oder Verbindungstyp wählen' points to the 'Media' dropdown; 'Nach Land, Bundesland, Stadt, Ortsnetzbereich suchen' points to the location selection fields; and 'Mehrere POPs pro Stadt' points to the table of POPs.