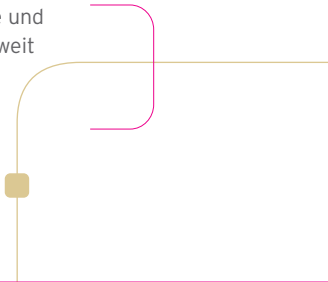




iPassConnect™ Pocket Guide

Flughafen, Hotel und Internet-Café:
So funktioniert die drahtgebundene und
drahtlose Internet-Verbindung weltweit





iPass Hotspot Finder

Sie finden alle Zugangspunkte
unter www.ipass.de

iPassConnect™ Pocket Guide

Unabhängig davon, ob Sie über WLAN, das Mobilfunknetz, Ethernet, ISDN, mittels Einwahl, GSM oder PHS online gehen - iPassConnect ist Ihre Tür zum Internet! Wenn Sie den folgenden Schritten folgen, sind Sie im Handumdrehen online!

Internet-Zugang über einen Hotspot:

- 1.** Suchen Sie einen Standort mit WLAN-Zugang auf.
- 2.** Schalten Sie Ihre WLAN-Karte ein, und fahren Sie anschließend Ihren Laptop hoch.
- 3.** Starten Sie iPassConnect, und wählen Sie **Verfügbare Netzwerke**.
- 4.** Geben Sie Ihre Zugangsdaten ein, und klicken Sie dann auf **OK**.

Drahtlose Verbindung WLAN und Mobilfunknetze

1 SUCHEN SIE EINEN STANDORT MIT WIRELESS-ZUGANG AUF

iPassConnect zeigt automatisch die verfügbaren WLAN Hotspots und Funknetzwerke an Ihrem gegenwärtigen Standort an. Mit iPass stehen Ihnen weltweit Tausende Hotspots verschiedener Anbieter zur Verfügung — darunter T-Mobile® HotSpots in den USA und Europa, AT&T Hotspots in den USA sowie BT Openzone Hotspots in Großbritannien.

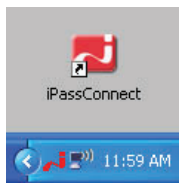
Nutzen Sie den iPass Hotspot Finder unter www.ipass.de, um einen Zugangspunkt in Ihrer Nähe ausfindig zu machen.

2 SCHALTEN SIE IHREN ADAPTER EIN

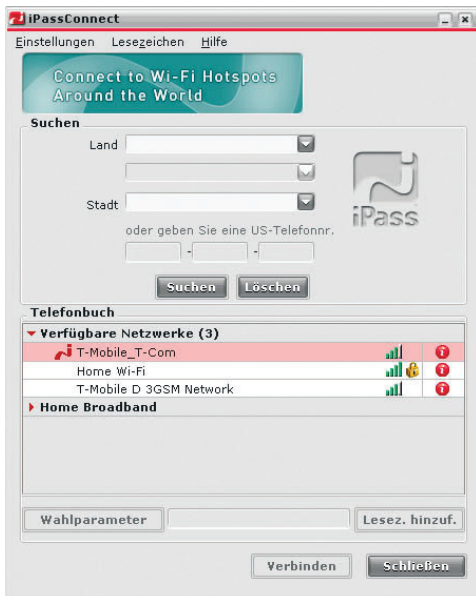
Vergewissern Sie sich vor dem Einschalten Ihres Laptops, dass er mit einem WLAN-Adapter oder einer Funknetzkarte ausgestattet ist. WLAN-Adapter sind zumeist fest eingebaut und durch das Symbol gekennzeichnet. Über einen Schalter an Ihrem Notebook kann der Adapter ein- und ausgeschaltet werden. Der Zugang über ein Mobilfunknetz erfordert in der Regel eine externe PC-Karte, die in das Notebook eingesteckt wird.

3 STARTEN SIE IPASSCONNECT

Starten Sie iPassConnect nach dem Hochfahren des Computers, bevor Sie andere Anwendungen öffnen. Doppelklicken Sie hierzu auf das iPassConnect-Symbol in der Taskleiste oder auf das Desktopsymbol.



Wenn Sie sich innerhalb des Einzugsbereichs eines WLAN-Hotspots oder Mobilfunknetzes befinden und Ihre Netzwerkkarte aktiviert haben, werden die verfügbaren Zugangspunkte unter **Verfügbare Netzwerke** angezeigt. Durch Klicken auf das rote Dreieckssymbol neben **Verfügbare Netzwerke** wird eine Liste der verfügbaren Netzwerke angezeigt. ▶



Tip

Die folgenden Symbole bieten Ihnen weitere Informationen zu den verfügbaren Zugangspunkten:

- Zeigt einen iPass Enterprise-Ready-Zugangspunkt an.
- Gibt Aufschluss über die Signalstärke.
- Gibt an, dass ein WEP-Sicherheitsprotokoll-Schlüssel notwendig ist.
- Durch Klicken auf dieses Symbol werden Informationen zum jeweiligen Standort angezeigt.

4 STELLEN SIE EINE VERBINDUNG HER

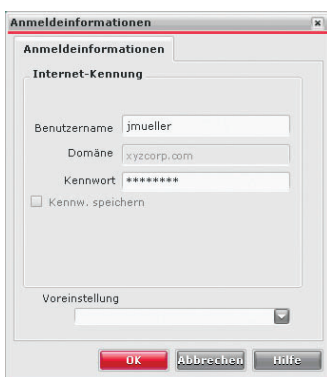
Wählen Sie einen Standort aus und klicken Sie dann auf **Verbinden**.

Das Dialogfeld **Anmeldeinformationen** wird angezeigt

Geben Sie unter **Benutzername**, **Domäne** Ihren Benutzernamen und die iPass-Domäne ein (falls nicht bereits vorhanden); geben Sie anschließend unter **Kennwort** Ihr Passwort ein, und klicken Sie dann auf **OK**.

Tip

Bitte beachten Sie bei der Eingabe Ihrer Zugangsdaten die Groß-/Kleinschreibung. Stellen Sie sicher, dass die FESTSTELLTASTE nicht aktiviert ist.



Festnetzverbindung

Ethernet, ISDN, Einwahlverbindungen, GSM, PHS

1 SUCHEN SIE EINEN STANDORT MIT FESTNETZZUGANG AUF

iPassConnect erkennt vorhandene Ethernet-Verbindungen automatisch. Mit Hilfe von iPassConnect können Sie sich diese und andere Verbindungsmöglichkeiten anzeigen lassen. Das iPass-Netz umfasst eine Vielzahl von Standorten, die speziell auf die Bedürfnisse von Geschäftsreisenden ausgerichtet sind. Dazu gehören z. B. Hotels, die neben Ethernet-Anschluss im Zimmer auch ISDN, gebührenfreie und „All Cities“-Nummern mit Abrechnung zum Ortstarif sowie andere Optionen für die Einwahl ins Internet anbieten.

Die folgenden internationalen Hotelketten bieten an den meisten Standorten eine Anbindung an das iPass-Netz:

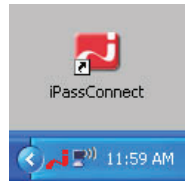
- Marriott
- Hilton
- Holiday Inn
- SAS Radisson
- Sheraton
- Wyndham

2 SCHLIESSEN SIE IHREN LAPTOP AN, UND SCHALTEN SIE IHN EIN

Verbinden Sie Ihren Laptop mit der (an der Wand oder in der Nähe des Tisches angebrachten) Ethernet- oder Telefonbuchse des Hotels, und schalten Sie ihn dann ein. Wenn Sie im Hotel mittels iPassConnect ins Internet gehen, werden die Verbindungskosten Ihrem Unternehmen direkt in Rechnung gestellt.

3 STARTEN SIE IPASSCONNECT

Starten Sie iPassConnect nach dem Hochfahren des Computers, bevor Sie andere Anwendung öffnen. Doppelklicken Sie hierzu auf das iPassConnect-Symbol in der Taskleiste oder auf das Desktopsymbol.



Alle vorhandenen Ethernet

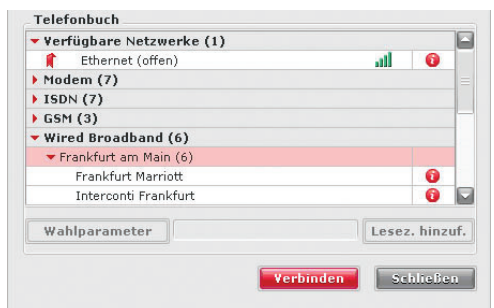
Verbindungen werden automatisch erkannt und als verfügbares Netzwerk angezeigt. Um nach allen Festnetzverbindungen zu suchen, geben Sie unter **Land**, **Bundesstaat** (sofern diese Auswahlmöglichkeit vorhanden ist) sowie **Stadt** die Informationen zu Ihrem Standort ein. Klicken Sie dann auf **Suchen**.



Tip

In den USA können Sie zudem anhand der Telefonnummer nach verfügbaren Verbindungsmöglichkeiten suchen. Wählen Sie unter **Land** den Eintrag **Vereinigte Staaten**, geben Sie die zehnstellige Nummer Ihrer Festnetz-Telefonleitung ein und klicken Sie anschließend auf **Suchen**.

Jetzt wird eine Liste aller verfügbaren Verbindungsverfahren angezeigt. Wählen Sie das gewünschte Verfahren aus (Breitband, Modem, ISDN usw.), indem Sie auf das rote Dreieckssymbol ▶ klicken. Wiederholen Sie diesen Vorgang anschließend für die Stadt, von der aus Sie die Verbindung herstellen möchten.



Tip

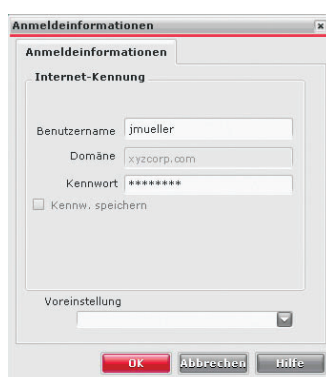
Informationen zu Ihrem Standort erhalten Sie durch klicken auf

4 STELLEN SIE EINE VERBINDUNG HER

Wählen Sie den Namen des Standorts, von dem aus Sie die Verbindung herstellen, und klicken Sie anschließend auf **Verbinden**.

Das Dialogfeld **Anmeldeinformationen** wird angezeigt.

Geben Sie unter **Benutzername**, **Domäne** Ihren Benutzernamen und die iPass-Domäne ein (falls nicht bereits vorhanden); geben Sie anschließend unter **Kennwort** Ihr Passwort ein, und klicken Sie dann auf **OK**.



Tip

Bitte beachten Sie bei der Eingabe Ihrer Zugangsdaten die korrekte Groß-/Kleinschreibung. Stellen Sie sicher, dass die FESTSTELLTASTE nicht aktiviert ist.

ÜBERPRÜFEN DER WAHLPARAMETER

Modem, ISDN und PHS

1. Wählen Sie **Wahlparameter**, um zu überprüfen, ob die Wahlparameter für den betreffenden Standort korrekt konfiguriert wurden.



2. Um in einem Hotel eine iPass Verbindung herzustellen, müssen Sie im Feld **Amtskennzahl** eventuell eine zusätzliche Ziffer eingeben, um ein Amt zu erhalten.
3. Mit der Funktion **'Anklopfen' unterdrücken** können Sie die Anzeige weiterer Anrufe während einer bestehenden Verbindung deaktivieren.

4. Wählen Sie im Feld **Wahlverfahren** entweder **Ton** (Tonwahl) oder **Impuls** (Impulswahl) aus. Die meisten Telefone verwenden das Tonwahlverfahren.
5. Klicken Sie auf **OK**.

VERWENDEN VON LESEZEICHEN

So erstellen Sie ein Lesezeichen

1. Nach der Auswahl der gewünschten Zugangsnummer können Sie mit **Lesezeichen hinzufügen** oder mit der Option **Hinzufügen** im Menü **Lesezeichen** ein Lesezeichen für die betreffende Nummer setzen.
2. Geben Sie für das Lesezeichen einen Namen an, um die betreffende Zugangsnummer künftig schnell finden zu können. Der Name sollte sowohl Angaben zum Standort als auch zum gewählten Verbindungsverfahren enthalten.
3. Klicken Sie auf **OK**. Wenn Sie im Menü **Lesezeichen** auf das betreffende Lesezeichen klicken, stellt iPassConnect automatisch die gewünschte Verbindung her.

So stellen Sie mit Hilfe eines Lesezeichens eine Verbindung her

Ihnen stehen grundsätzlich zwei Möglichkeiten zur Verfügung:

1. Ohne iPassConnect vorher geöffnet zu haben, klicken Sie mit der rechten Maustaste auf das iPassConnect-Symbol in der Taskleiste; es werden sämtliche mit einem Lesezeichen versehenen Standorte angezeigt und Sie stellen die Verbindung einfach durch Klicken auf den Namen des gewünschten Lesezeichens her.
2. Öffnen Sie iPassConnect und anschließend die Menüoption **Lesezeichen**. Auch hier wird die Verbindung durch Klicken auf den Namen des gewünschten Lesezeichens automatisch hergestellt.

VERWENDEN VON TELEFONKARTEN (CALLING CARDS)

Für einige Standorte, z. B. öffentliche Telefonzellen, benötigen Sie für den Internet-Zugang eine Telefonkarte.

1. Wählen Sie zunächst den Modem-, ISDN- oder PHS-Zugangspunkt aus, und klicken Sie anschließend auf **Wahlparameter**.
2. Aktivieren Sie das Auswahlkästchen **Calling Card verwenden**.
3. Klicken Sie auf die Schaltfläche **Calling Card**.
4. Geben Sie im Fenster **Calling Card** die erforderlichen Daten ein, und klicken Sie dann auf **OK**.

NUTZUNG EINER BESTEHENDEN PRIVATEN BREITBANDVERBINDUNG - HOME BROADBAND

1. Nachdem der Verbindungsaufbau mit Ihrem Provider erfolgt ist, starten Sie iPassConnect; wählen Sie anschließend **Home Broadband**, und klicken Sie dann auf **Verbinden**.
2. Geben Sie unter **Benutzername**, **Domäne** Ihren Benutzernamen und die iPass-Domäne ein (falls nicht bereits vorhanden). Geben Sie anschließend im Feld **Kennwort** Ihr Passwort ein, und klicken Sie dann auf **OK**.
3. Möglicherweise wurde Ihr VPN-Client so konfiguriert, dass er automatisch startet. Wenn dies der Fall ist, geben Sie bitte Ihre Zugangsdaten ein, um sicheren Zugriff auf Ihr Unternehmensnetz zu erhalten.

ALLGEMEINES

1. Vergewissern Sie sich, dass Ihr Nutzerkonto aktiv ist.
2. Überprüfen Sie, dass Sie Ihren Benutzernamen, die iPass-Domäne und das Passwort korrekt eingegeben haben. Achten Sie bei der Eingabe auf die richtige Groß-/Kleinschreibung, und stellen Sie sicher, dass die **FESTSTELLTASTE** nicht aktiviert ist.
3. Stellen Sie sicher, dass ein iPass-Zugangspunkt verfügbar ist. Versuchen Sie es gegebenenfalls unter einer anderen Nummer bzw. an einem anderen Standort.

DRAHTLOS

1. Stellen Sie sicher, dass Ihr WLAN-Adapter bzw. Ihre Funknetz Karte korrekt angeschlossen/eingesteckt und eingeschaltet ist.
2. Überprüfen Sie, ob in iPassConnect der richtige WLAN-Adapter ausgewählt und aktiviert ist. Gehen Sie hierfür zu **Einstellungen > Verbindungseinstellungen > WLAN**, und wählen Sie den korrekten Adapter aus der Liste aus.
3. Weitere Tipps finden Sie im Abschnitt „Allgemeines“.

ETHERNET

Wenn Sie von Ihrem Hotel mit iPass-Zugang eine Verbindung herstellen möchten, ist es eventuell nötig, den Verbindungs-Hub neuerlich an das Stromnetz anzuschließen. Dieser Vorgang dauert ca. 1 Minute.

1. Suchen Sie zunächst den Hub (er befindet sich in Hotelzimmern meist unter dem Tisch).
2. Stellen Sie sicher, dass Ihr Notebook entweder an die Ethernet-Buchse angeschlossen oder über ein Ethernet-Kabel direkt mit dem Hub verbunden ist.
3. Ziehen Sie den Hub-Netzstecker aus der Wandsteckdose.
4. Warten Sie mindestens 60 Sekunden.
5. Stecken Sie den Netzstecker wieder ein.

EINWAHL

Wenn Sie sich eine Liste der fehlgeschlagenen Verbindungsversuche und Vorschläge für die Fehlerbehebung anzeigen lassen möchten, klicken Sie auf **Hilfe > Verbindungsprotokoll**.

Schwierigkeiten beim Verbinden zu einer Zugangsnummer

1. Versuchen Sie, eine Verbindung über eine andere Zugangsnummer in Ihrer Nähe herzustellen.
2. Stellen Sie sicher, dass Sie in den Wahlparametern die erforderlichen Vorwahlen und die Ortskennzahl für die Region festgelegt haben. In vielen Hotels müssen Sie zusätzliche Zeichen oder Ziffern wählen, um ein Amt zu erhalten.
3. Wenn Sie über ein Lesezeichen auf eine Zugangsnummer zugreifen möchten, überprüfen Sie die Nummer. Stellen Sie sicher, dass sie keine zusätzlichen Zeichen oder Ziffern enthält.
4. Vergewissern Sie sich, dass das Telefon funktioniert, indem Sie den Hörer abnehmen und prüfen, ob ein Wählton vorhanden ist.
5. Stellen Sie sicher, dass Sie die iPassConnect-Wahlparameter für die Zugangsnummer korrekt eingegeben haben.

Kein Wählton / kein Modemsignal

1. Stellen Sie sicher, dass die Telefonleitung funktioniert und überprüfen Sie, ob das Kabel korrekt mit Ihrem Computer und der Telefondose verbunden ist.
2. Stellen Sie sicher, dass der Lautsprecher aktiviert und ausreichend laut eingestellt ist.
3. Überprüfen Sie unter **Wahlparameter** die Wahlparameter, indem Sie das Feld **Standort entspricht ausgewählter Nummer** zunächst deaktivieren und dann erneut aktivieren. Versuchen Sie anschließend noch einmal, eine Verbindung herzustellen.

Passwort-Authentifizierung ist langsam (d.h. sie dauert mehr als 60 Sekunden)

1. Klicken Sie nicht vorzeitig auf die Schaltfläche **Abbrechen**. In manchen Gebieten kann der Verbindungsaufbau 120 Sekunden und länger dauern.
2. Vergewissern Sie sich unter **Einstellungen > Verbindungseinstellungen > Einwahl**, dass die Option **Erneut wählen nach 60 Sekunden** auf 120 Sekunden eingestellt ist.

Wenn sich das Problem mit keinem der genannten Vorschläge beheben ließ, wenden Sie sich bitte an den Help Desk oder den zuständigen Systemadministrator in Ihrem Unternehmen.

Tipps

iPassConnect geht beim Verbindungsaufbau standardmäßig von einem Ortsgespräch aus. Durch Deaktivieren der Option **Standort entspricht ausgewählter Nummer** können Sie festlegen, dass der Client für alle Zugangspunkte die jeweilige Landes- und Ortskennzahl wählt.

